



SÜLEYMAN DEMİREL ÜNİVERSİTESİ

DEPREM FAALİYET RAPORU

(Toplumsal Katkı ve Paydaşlar Koordinatörlüğü tarafından hazırlanmıştır.)



Mayıs 2023
ISPARTA

Süleyman Demirel Üniversitesi'nin Depremden Etkilenen İnsanlarımıza Yönelik Çalışmaları

06.02.2023 tarihinde Kahramanmaraş'ta ilki yerel saatle 04:17'de diğeri aynı gün saat 13:24'de olmak üzere iki büyük deprem meydana gelmiştir. Depremler yurdumuzda Güneydoğu Anadolu, Doğu Anadolu, İç Anadolu ve Akdeniz Bölgelerini kapsayan geniş bir alanda hissedilmiş olup Kahramanmaraş, Hatay, Adıyaman, Kilis, Osmaniye, Gaziantep, Diyarbakır, Malatya, Şanlıurfa ve Adana illerinde büyük yıkıma yol açmıştır.

“Asrın Felaketi” olarak nitelendirilen, binlerce insanımızı kaybettiğimiz, yüzbinlerce insanımızın yaralandığı geniş bir coğrafyada geniş bir nüfusun etkilendiği, tıbbi, ekonomik ve toplumsal sonuçları da olan bu depremler hepimizi derinden etkilemiştir.

Süleyman Demirel Üniversitesi toplumsal katkı ve sosyal sorumluluk bilincinden hareketle; depremin yaşandığı ilk günden itibaren toplum olarak birbirimizin acılarını paylaşmaya ve dayanışma ile yaralarımızı sarmaya yönelik olarak yardım çalışmaları yapmak üzere AFAD ile koordineli bir şekilde çalışmalar yürütmeye başlamıştır.

İnsan Kaynağı Desteği

İlk aşamada Süleyman Demirel Üniversitesi personelinden oluşan gönüllü teknik ekip arama kurtarma çalışmalarına destek vermek üzere afet bölgesine hareket etmiştir.

Destek Türü	Kişi Sayısı
İdareci	1
Destek Personeli	50
Teknik Personel	11
Yemek Üretim Personeli	8
Sağlık Personeli	52
Şoför	10
Toplam	132



Deprem bölgesine AFAD koordinasyonuyla gönderilen SDÜ ekibi, her gün bin kişilik çorba üretmiş ve AFAD'ın belirlediği yerlerde arama-kurtarma faaliyetlerine katkıda bulunmuştur.



Bir sonraki aşamada Süleyman Demirel Üniversitesi Hastanesi tarafından sağlık ekibi oluşturulmuştur. 18 hekim, 4 hemşire, 1 ebe ile 2 şoförün yer aldığı 25 kişilik sağlık ekibi; iki araç halinde, yüzlerce vatandaşın hayatını kaybettiği ve binlerce kişinin göçük altında kaldığı deprem bölgesinde sağlık hizmetine katkıda bulunmak üzere afet bölgesine ulaşmıştır.



Son aşamada ise Üniversitemiz Sağlık, Kültür ve Spor Daire Başkanlığı ve İdari Mali İşler Daire Başkanlıklarının önderliğinde 23 kişilik bir ekip sağlık hizmetleri ve insani yardım faaliyetlerine destek vermek amacıyla yeniden afet bölgesine ulaşmıştır. Bu aşamada SDÜ gönüllü personellerinden oluşan ekibimiz AFAD'ın koordinasyonu doğrultusunda üçüncü defa Hatay'ın çeşitli bölgelerine yemek, oyuncak, kıyafet ve ihtiyaç malzemelerini depremden etkilenen vatandaşlara ulaştırmıştır.



Barınma Hizmetleri

Üniversitemiz, deprem bölgesinden tahliye edilen vatandaşlarımızın barınma sorunlarına çözüm üretebilmek için AFAD koordinasyonunda ilimize yerleştirilen depremzedelerimizin barınabilmesi için SDÜ Konukevimiz 02.09.2023 tarihi itibari ile depremzedelerimize tahsis edilmiştir ve konaklamaları devam etmektedir. Bununla birlikte konukevi bünyesinde çocuklara yönelik olarak bir kreş oluşturularak çocukların sosyal uyumuna katkı sağlamaya çalışılmaktadır.

Acınızı paylaşıyoruz

Süleyman Demirel Üniversitesi olarak, depremin etkilediği şehirlerde yaşayan öğrencilerimizin yanındayız.

Desteğe ihtiyaç duyduğunuz her konu için aşağıdaki iletişim kanallarından bizlere ulaşabilirsiniz.

İrtibat için;

WhatsApp hattı	: 0 (552) 959 94 54
Kurumsal İletişim Merkezi	: 0 (246) 211 1039
E-Posta	: kimer@sdu.edu.tr


SÜLEYMAN DEMİREL ÜNİVERSİTESİ

Üniversitemiz depremde zarar gören ve ilimizde bulunan Kredi Yurtlar Kurumuna ait yurtlarda konaklayan aile ve çocuklara yönelik çeşitli etkinlikler düzenlemiştir. Bu kapsamda çocukların kaygılarını azaltmaya ve sosyal olarak rahatlamalarına destek olabilmesi için aileleriyle birlikte Prof. Dr. M. Lütfü Çakmakçı Kültür Merkezinde çizgi film gösterimi yapılmış ve çeşitli ikramlar sunulmuştur. Etkinlik programının 2. gününde Üniversitemiz Atatürk Spor Salonunda etkinlik alanı oluşturularak çocukların “badminton”, “basketbol”, “tırmanma” gibi spor aktivitelerine katılmaları sağlanmıştır. Bununla birlikte Seramik Araştırma ve Uygulama Merkezince hazırlanan alanda seramik boyama ve SDÜ Kreş ve Anaokulu’nun çocuk eğitimcileri eşliğinde palyaço gösterisi ve yüz boyama gibi eğlenceli aktiviteler de gerçekleştirilmiştir. Etkinlik programının diğer günlerinde ise program kapsamında Sucul Canlılar Müzesi, Prof. Dr. Hasan Gürbüz Bilgi Merkezi, Halı Müzesi, Çalgı Belgeği ziyaret edilmiştir. Misafirler birimleri yakından inceleyerek bilgi edinerek Güzel Sanatlar Fakültesi’nde Akademik Oda Orkestrasının sunduğu dinletiyeye katılmışlardır.



Üniversitemiz konukevinde konaklayan depremzede misafirlerimiz içinde farklı bir program düzenlenmiştir. Bu kapsamda Isparta'nın Eğirdir ilçesi ile Atabey İslamköy'e yönelik düzenlenen gezide, Eğirdir Kalesi, Eğirdir Gölü, Eğirdir Hızırbey Camisi ile Atabey İslamköy'de yer alan Süleyman Demirel Demokrasi ve Kalkınma Müzesi ile Süleyman Demirel Anıt Mezarı ziyaret edilmiştir.



Üniversitemiz Rektörlüğü ve İktisadi İdari Bilimler Fakültesi 8 Mart Dünya Kadınlar Gününde Üniversitemiz Konukevindeki depremzede kadınlarımız için sürpriz bir program düzenlemiştir. Düzenlenen programda, SDÜ Mutfağında depremzedeler için hazırlanan pasta ikramı yapılmış ve tüm kadınlara çiçek hediye edilmiştir.



Sağlık Hizmetleri

Üniversitemiz bünyesinde gerçekleştirilen bir diğer çalışma ise depremde etkilenen çocuk ve gençlere daha hızlı ve etkin destek sağlayabilmek amacıyla Üniversitemiz Hastanesinde “Afet Polikliniği” nin hizmete açılmasıdır. Süleyman Demirel Üniversitesi Tıp Fakültesi Çocuk ve Ergen Ruh Sağlığı ve Hastalıkları Anabilim Dalı polikliniği bünyesinde hizmete açılan poliklinik randevusuz olarak başvuruları kabul etmektedir.



SDÜ Hastanesi Aile Hekimliği Anabilim Dalından hekimlerin Kredi ve Yurtlar Kurumu yurtlarına yerleştirilen depremzedelere yerinde revir hizmeti vermek üzere İl Sağlık Müdürlüğüne destek verilmektedir. 43 kişiden oluşan sağlık personeli ise Kredi Yurtlar Kurumuna yerleştirilen depremzedelerin bölgelerinde başlayan ve devam eden tedavilerini sağlamak amacıyla görev yapmaktadır.

Diğer bir çalışma da Süleyman Demirel Üniversitesi Sağlık, Kültür ve Spor Daire Başkanlığı Psikolojik Danışmanlık ve Rehberlik Birimi'nin, deprem sebebiyle psikolojik desteğe ihtiyaç duyan öğrencilerimize yüz yüze ya da çevrimiçi danışmanlık hizmeti sunulmasıdır.

**SDÜ DEPREMDEN ETKİLENEN
ÖĞRENCİLERİMİZE
PSİKOLOJİK DANIŞMANLIK
HİZMETİ SUNUYOR**

Öğrencilerimiz,
SDÜ Mobil Uygulama üzerinden randevu
oluşturup Psikolojik Danışmanlık ve Rehberlik
Birimine gelebilecek.
Çevrim içi olarak bireysel görüşme
gerçekleştirmek isteyen öğrencilerimiz,
Microsoft Teams Programı Office 365 hesabını
aktifleştirip sdu.edu.tr uzantılı eposta adresleri
ve şifrelerini kullanarak bu hizmetten
faydalanabilirler.

*Çevrim içi görüşme alacak öğrencilerimizin
randevu oluşturdukları tarih ve saati
0 246 211 8367
numaralı telefondan bildirmeleri rica olunur.

Süleyman Demirel Üniversitesi'nin Afetzedeler İçin Düzenlediği Yardım Kampanyaları

Üniversitemiz yaşanan afet karşısında sosyal sorumluluk ve topluma destek bilinciyle tüm iletişim kanallarını seferber ederek çeşitli yardım kampanyaları düzenlemiştir. Bu zor günlerde toplumsal dayanışmanın en önemli simgelerinden olan kampanyalarla deprem bölgesinde en çok ihtiyaç duyulan malzemelerin başış olarak kabul ve koordine edilmesi sağlandı. Bununla birlikte nakdi yardımda bulunmak isteyen personel ve öğrencilerimiz için de banka koordinasyonları sağlandı.

**SÜLEYMAN DEMİREL
ÜNİVERSİTESİ**

**BAĞIŞTA BULUNMAK İSTEYEN ÖĞRENCİ
VE PERSONELİMİZİN DİKKATİNE!**

Afet bölgesine bağışta bulunmak isteyen öğrenci ve personelimizin bağışlarını kâmet ettikleri İl İlerkez ve İcedöki Sosyal Yardımına ve Dayanışma Vakıfına / Kaymakamlıklara teslim etmeleri önem arz etmektedir. İlçelerde toplanan aynı bağışların koordinasyonu Sosyal Yardımlaşma ve Dayanışma Vakıflarınca sağlanarak afet bölgelerine ulaştırılacaktır.

Aynı bağışta bulunmak isteyen kurumsal firmaların ise Afet Acil Durum Başkanlığına ulaşarak Aynı Bağış Depo Yönetimi ve Dağıtım Çalışma Grubu ile iletişime geçmeleri gerekmektedir.

Aynı Bağışlarda Dikkat Edilmesi Gereken Hususlar

- Son kullanma tarihi geçmiş veya geçmeye yakın malzeme bağışı yapılmamalıdır.
- İkinci el, kullanılmış malzeme bağışı yapılmamalıdır.

Öncelikli kabul edilecek bağışlar

• Eldiven	• Gıda kolisi (konserve)	• Tıjlı katalitik soba
• Bot	• Çocuk maması	• Yatak
• Çocuklar için mont ve kışlık giysi	• Temizlik hijyen malzemesi	• Powerbank
• Tişört	• Mont	• Çocuk bezi
• Battaniye	• Bere	• Kadın pedi

**SÜLEYMAN DEMİREL
ÜNİVERSİTESİ**

Deprem aynı bağışları, Davraz Mahallesinde bulunan
Cezaevi Müdürlüğü karşısındaki Milli Eğitim Müdürlüğü'ne
ait depolarda kabul edilmektedir.



AFAD
Yardım
Kampanyasına
Destek için

“DEPREM” yazarak
1866’ya sms
gönderebilirsiniz.

 **AFAD**
DETAYLI BİLGİ
afad.gov.tr/depremkampanyasi2
Her sms 20 TL ile ücretlendirilmektedir.

HAYDI
SDÜ!
ŞİMDİ DESTEK
ZAMANI

BATTANIYE
MONT
ELDIVEN, ATKI, BERE
POWERBANK
AYAKKABI
FENERİ
ISITICI
HIJYENİK PED
ÇOCUK BEZİ, ÇOCUK MAMASI
VS.

AYRINTILI BİLGİ VE İRTİBAT İÇİN:
0 246 211 48 45
0 246 211 48 02
0 246 211 49 00

NOT: VERECEĞİNİZ MALZEMELERİN HİÇ KULLANILMAMIŞ
OLMASI YA DA AZ KULLANILMIŞ MALZEMELERİN TEMİZ,
ÜTÜLENMİŞ VE DAĞIZGUN KATLANILMIŞ BİR ŞEKİLDE TESLİM
EDİLMESİ GEREKMEKTEDİR.

YARDIMLARINIZI:
DOĞU YERLEŞKESİ SAĞLIK KÜLTÜR VE
SPOR DAİRE BAŞKANLIĞI GİRİŞİNDE
TOPLUYORUZ.

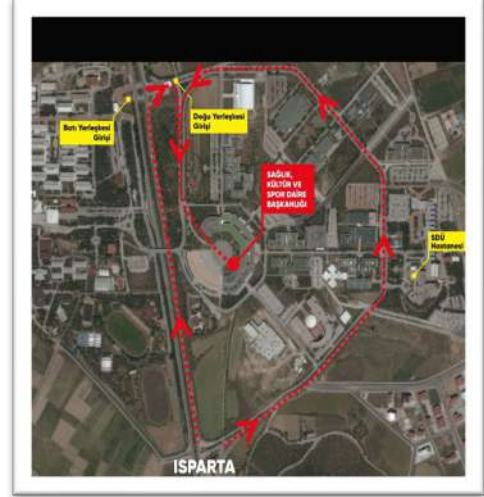


SDÜ AİLESİ
DEPREMZEDE
VATANDAŞLARIMIZ İÇİN
EL ELE

Battaniye, Mont, Eldiven,
Atkı, Bere, Ayakkabı vs.

Yardımlarınız:
Doğu Yerleşkesi Sağlık Kültür ve Spor Daire Başkanlığı
girişinde topluyoruz.


SÜLEYMAN DEMİREL ÜNİVERSİTESİ



Depremden Etkilenen
Vatandaşlarımız İçin
Hepimiz Tek Yüreğiz

Süleyman Demirel Üniversitesi, deprem bölgesinden gelen ailelerin ve çocukların yaşamla yeniden sağlıklı ilişki kurmalarını sağlamak amacıyla oyuncak ve kitap kampanyası başlattı.

Ulaştırılmak istenilen yeni ve kullanılabilir durumdaki "temiz" oyuncak, çocuklara yönelik kitaplar (roman, hikâye kitabı, test kitabı, boyama kitabı, boya malzemeleri vb.) ve yetişkinler için kitaplar, 3-10 Mart 2023 tarihleri arasında mesai saatleri içerisinde Sağlık, Kültür ve Spor Daire Başkanlığı girişine teslim edebilirsiniz.


SÜLEYMAN DEMİREL ÜNİVERSİTESİ

Üniversitemiz yaşanan bu çok büyük felaketin yarattığı yıkım ve oluşturduğu hasarın boyutlarını göz önünde tutarak ilerleyen zamanlarda da oluşabilecek ihtiyaçları karşılayabilmek amacıyla “Gönüllü Havuzu” oluşturmuştur. Bu kapsamda deprem bölgesindeki çalışmalara destek vermek isteyen gönüllü personelimiz için Üniversitemizce başvuru sistemi açılmıştır. Teknik bilgiye ve donanıma sahip personelimiz, Afet ve Acil Durum Yönetimi Başkanlığı (AFAD) koordinasyonunda çalışacaktır.



Süleyman Demirel Üniversitesinin Deprem Konusunda Toplumun Tamamına Yönelik Gerçekleştirdiği Çalışmalar

Üniversitemiz, deprem konusunu bu alanda uzman akademisyenlerin katılımıyla gerçekleştirilen bir yayın hazırlayarak tüm yönleriyle topluma anlatmıştır. Yayınları YouTube üzerinden erişim sağlanmaktadır. Bu yayınların yanı sıra Üniversitemizin radyosu Radyo SDÜ ve YouTube üzerinden yayın yapılan “Akademik Köşe” isimli programda “Deprem Psikolojik Etkileri” ne ilişkin bilgiler sunulmuştur. Söz konusu yayınların yanısıra Üniversitemiz Toplumsal Katkı ve Paydaşlar Koordinatörlüğü’nün katkılarıyla depremden etkilenen çocukların sosyal uyumuna destek olmak amacıyla okulöncesi ve ilkokul öğretmen ve öğrencilerin faydalanabileceği bir eğitim materyali olarak “Yaşamak Çok Güzel” isimli bir şarkı bestelenerek video klip olarak yayınlanmıştır.



<https://youtu.be/4y9SGuEPDfc>



<https://www.youtube.com/watch?v=s6ZVCXJRkcE>



<https://www.youtube.com/watch?v=LJ6k4TbFPRU>

Üniversitemiz Rektörlüğü bu zor günlerde gönüllü olarak deprem bölgesindeki çalışmalara destek veren hem teknik, hem idari, hem akademik hem de sağlık personeline teşekkür etmek amacıyla bir tören düzenleyerek belge takdim etmiştir.



Süleyman Demirel Üniversitesi olarak Ülkemizde yaşanan bu büyük afet karşısında tüm gücümüzle, hem deprem bölgesinde hem de ilimizdeki depremden etkilenen vatandaşlarımızın yaralarının sarılmasına destek olmaya gayret etmekteyiz. Bizler bu zorlu ve acı sürecin kalplerimizde ve zihinlerimizde bıraktığı izi daima hatırlayacağız. Toplum olarak iyileşebilmek için özellikle de doğrudan bu afetten etkilenen vatandaşlarımıza sunulabilecek her türlü katkıya önderlik etmek için her zaman olduğu gibi çalışmaya devam edeceğiz. Süleyman Demirel Üniversitesi olarak toplumsal duyarlılık bilinciyle yaptığımız tüm çalışmalarını sürdürmekte kararlıyız.